

BÉNÉVOLAT ET BÉNÉVOLES EN FRANCE EN 2017 : ÉTAT DES LIEUX ET TENDANCES

Infographie des principaux résultats de l'étude « Bénévolat et bénévoles en France en 2017 », dirigée par Lionel Prouteau, chercheur au LEMNA, à partir d'une enquête du Centre de recherche sur les associations (CRA)-CSA, réalisée avec l'appui de la Fonda et le soutien financier de nombreux partenaires*. La synthèse et le rapport de cette étude sont à consulter sur le site fonda.asso.fr



= un peu moins de
22 millions
de bénévoles

déclarent avoir rendu
des services bénévoles
dans le cadre
d'une organisation

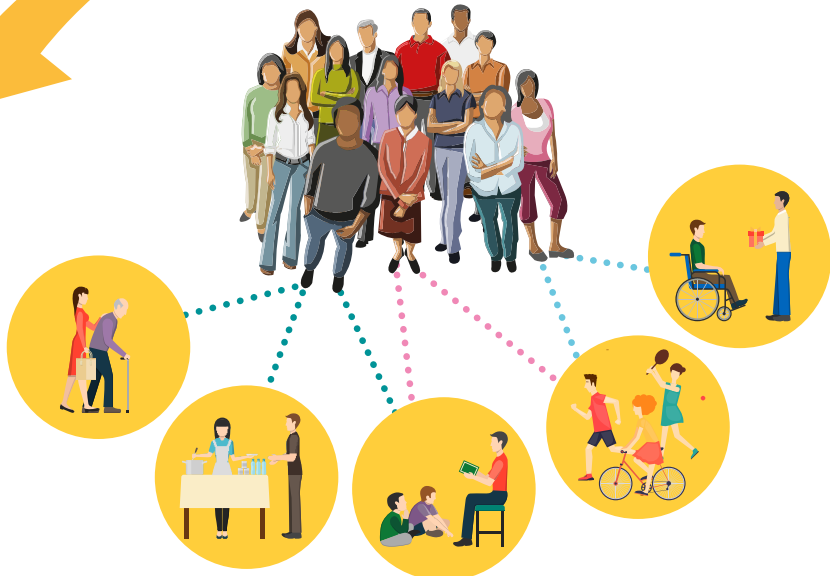
93 %
des participations
bénévoles sont
accueillies par les
associations.

1 500 000
associations
en 2017

soit **50 %**
de plus
qu'en 2002

1/3
d'entre eux
l'ont fait dans au moins
2 organisations

80 %
du volume total
du bénévolat est
assuré par un tiers
seulement des
bénévoles.

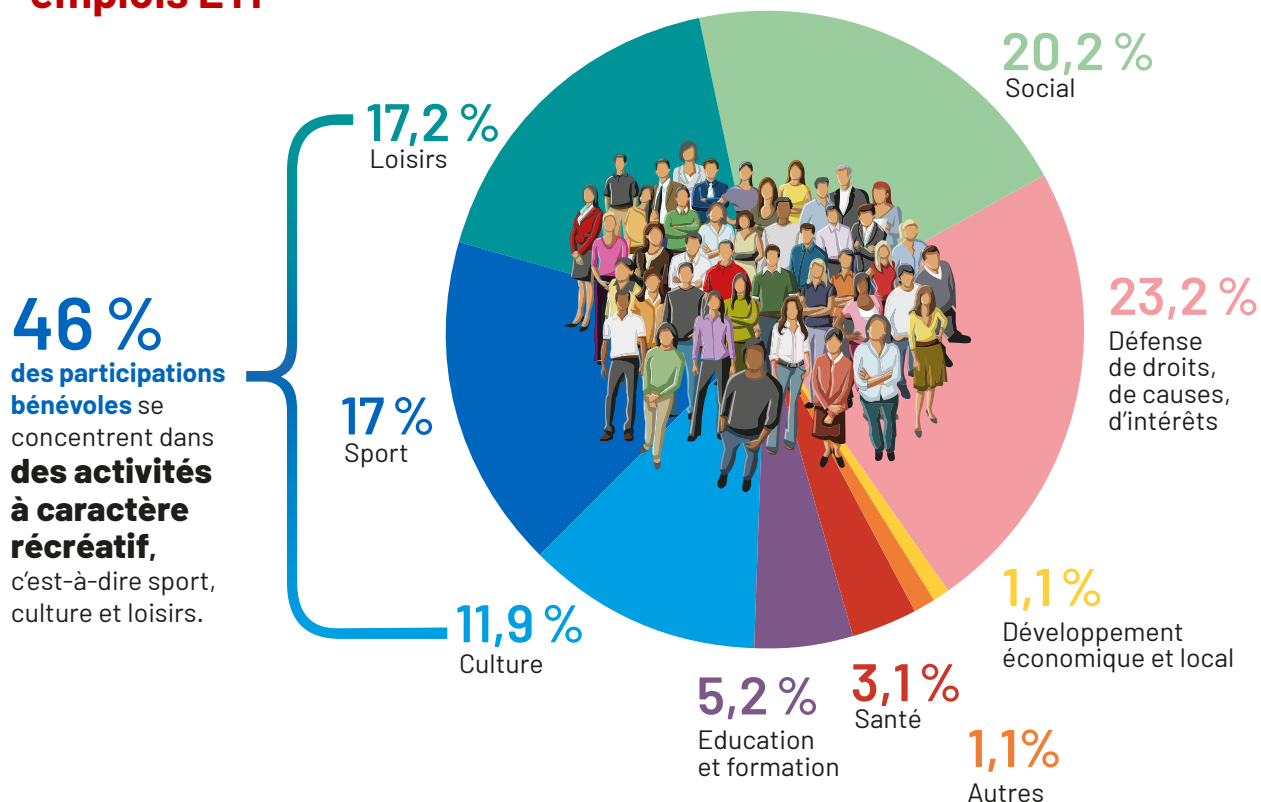


* Les fonds nécessaires à la réalisation de l'étude ont été réunis grâce au soutien de l'Institut national de la jeunesse et de l'éducation populaire (Injep), de l'Institut CDC pour la Recherche, de la Fondation EDF, de la Fondation Crédit Coopératif, de la Fondation du Crédit Mutuel, du Crédit Mutuel, de Deloitte, de Malakoff-Médéric, de la MNT et du Secours populaire.

ÉTAT DES LIEUX GÉNÉRAL DU BÉNÉVOLAT EN 2017

Volume total
du bénévolat :
**entre 1 320 000
et 1 460 000
emplois ETP***

RÉPARTITION DES PARTICIPATIONS BÉNÉVOLES PAR DOMAINE D'ACTIVITÉ



52 %
des participations
bénévoles sont
occasionnelles

Mais les **participations régulières** l'emportent dans certains domaines comme **l'éducation et la formation, le sport ou la santé.**

Les responsables associatifs sont majoritairement des hommes. Même si la part des femmes progresse lentement.

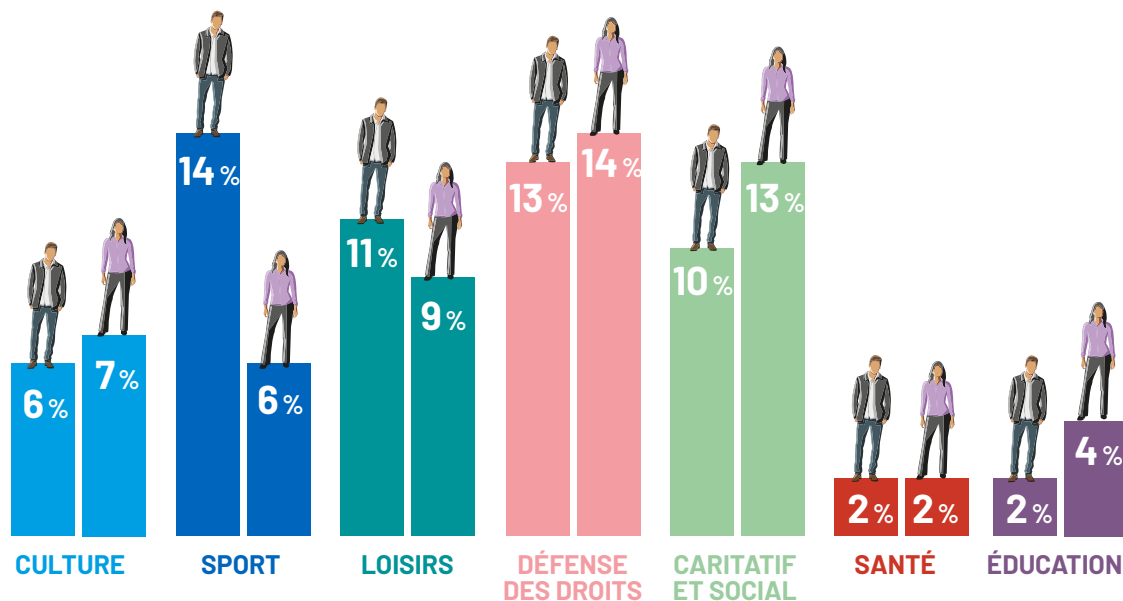
61,4 %
des présidents d'association
sont des hommes



* Équivalent temps plein.

QUI FAIT DU BÉNÉVOLAT ?

Globalement, **le taux de participation bénévole des hommes est supérieur à celui des femmes** mais grande disparité selon les domaines :



TAUX DE BÉNÉVOLAT PAR SEXE ET PAR DOMAINE D'ACTIVITÉ

Note de lecture : « 6 % de la population masculine de 18 ans et plus pratique le bénévolat culturel contre 7 % de la population féminine d'âge similaire ». Les taux ont été arrondis à l'unité la plus proche. Source : Enquête CRA-CSA 2017.

Les bénévoles seniors donnent en moyenne nettement plus de temps que les bénévoles plus jeunes, et sont plus enclins au **bénévolat régulier**.

55 ans et plus
130 heures
 de bénévolat
 par personne
 en moyenne
 Durée médiane
72 heures



entre 18 et 54 ans
81 heures
 de bénévolat
 par personne
 en moyenne
 Durée médiane
36 heures



Il en résulte que la moitié du volume total du bénévolat est due à la contribution des seniors. Mais cette part varie selon les domaines d'activité. Par exemple elle est de 33 % dans le domaine sportif mais de 60 % dans l'action sociale et caritative.

Une tendance à la transmission intergénérationnelle de l'engagement

59 % de celles et ceux dont l'un au moins des parents a pratiqué le bénévolat dans le passé ont rendu des services bénévoles, contre 37 % de celles et ceux dont les parents n'ont pas été bénévoles.



Le bénévolat est positivement associé à l'élévation du niveau de diplôme

55% des personnes diplômées de l'enseignement supérieur ont déclaré avoir fait du bénévolat contre 36% de personnes sans diplômes ou titulaires d'un CEP, BEPC, CAP ou BEP.



ÉVOLUTIONS ENTRE 2002 ET 2017

La comparaison des résultats de l'enquête CRA-CSA 2017 avec ceux de l'enquête Insee « Vie associative » 2002 permet de cerner de grandes tendances. Cependant, il reste nécessaire d'avoir une interprétation prudente des résultats car les deux enquêtes, du point de vue de leur méthode, présentent des convergences mais aussi certaines différences.

Augmentation de la participation bénévole

28 %
en 2002

43 %
en 2017



Augmentation du temps moyen consacré au bénévolat

68 h/an
par bénévole
en 2002

100 h/an
par bénévole
en 2017

Volume total du bénévolat
2,4 à 2,5 fois
supérieur en 2017
par rapport à 2002

Augmentation de la part du bénévolat régulier

En 2002, 4 participations bénévoles sur 10 étaient déclarées comme régulières. **48 %** en 2017



Parmi les bénévoles, augmentation de la part

des femmes
de **44,8 %** à **50,4 %**

Parmi les responsables associatifs :
passage de **37,3** à **45,4 %**
Parmi les présidents des associations :
passage de **34,2** à **38,6 %**
de femmes bénévoles **présidentes**

des pluri-participants

Passage
d'**1/4** à **1/3**
de bénévoles
entre 2002 et 2017

des seniors
de **30,4 %** à **39 %**

En 2002, les personnes de 55 ans et plus constituaient 30,4 % du nombre global de bénévoles, elles sont 39% en 2017

